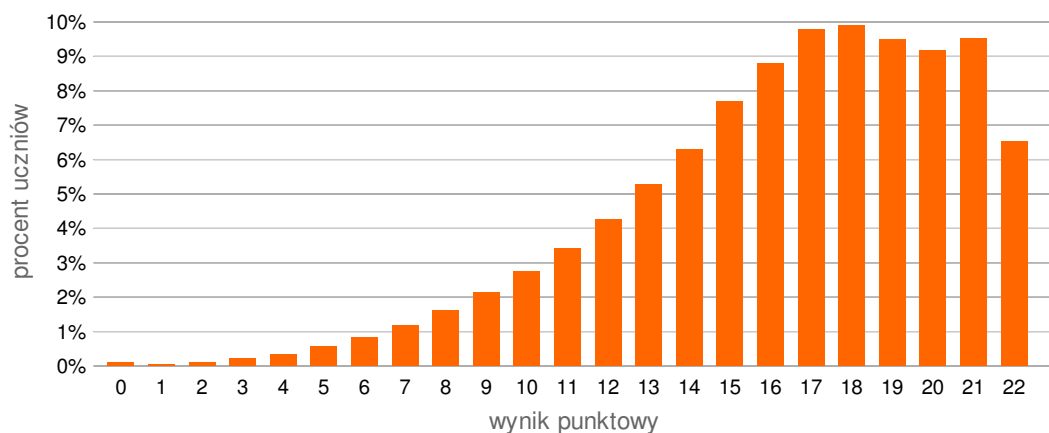


Rozkład wyników ogólnopolskich



liczba szkół: **4086**
liczba klas: **6787**
liczba uczniów: **123461**

Wynik średni		Procent wyników minimalnych	Procent wyników maksymalnych	Mediana	Modalna	Odchylenie standardowe
16,31 pkt	74%	0,09%	6,54%	17	18	4,1

Maksymalna liczba punktów do zdobycia: 22

Wyniki w poszczególnych województwach (kolorem zaznaczono wynik województwa)

Województwo	Wynik		Liczba szkół	Liczba uczniów
małopolskie	16,83	76%	455	11235
mazowieckie	16,79	76%	427	16349
łódzkie	16,57	75%	250	6827
podlaskie	16,53	75%	94	3001
podkarpackie	16,49	75%	378	7536
lubelskie	16,40	75%	274	7086
śląskie	16,31	74%	379	13430
świętokrzyskie	16,21	74%	126	3318
wielkopolskie	16,14	73%	398	13072
pomorskie	16,08	73%	257	9110
opolskie	16,01	73%	144	2755
dolnośląskie	15,97	73%	302	10763
lubuskie	15,95	72%	109	3826
kujawsko-pomorskie	15,89	72%	241	7306
warmińsko-mazurskie	15,89	72%	134	3877
zachodniopomorskie	15,49	70%	118	3970