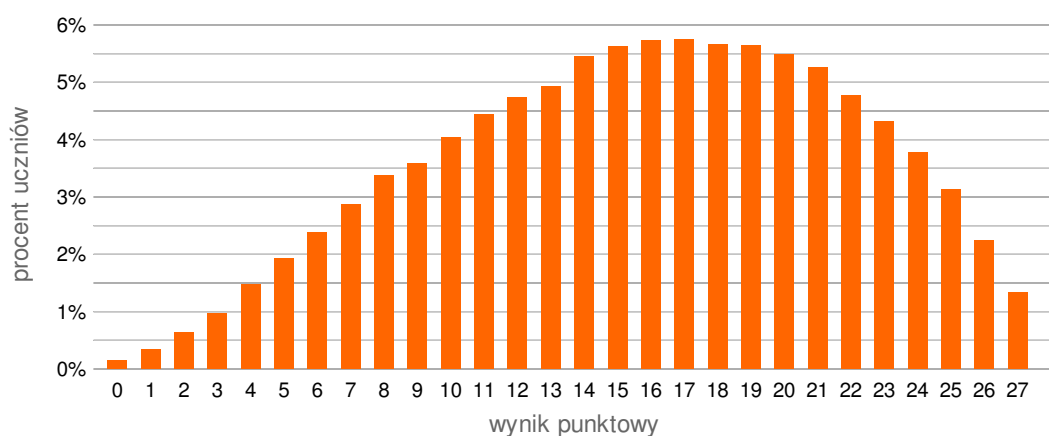


## Rozkład wyników ogólnopolskich



liczba szkół: **3869**  
liczba klas: **6098**  
liczba uczniów: **107647**

Wynik średni		Procent wyników minimalnych	Procent wyników maksymalnych	Mediana	Modalna	Odchylenie standardowe
<b>15,71 pkt</b>	<b>58%</b>	<b>0,15%</b>	<b>1,34%</b>	<b>16</b>	<b>17</b>	<b>6,1</b>

Maksymalna liczba punktów do zdobycia: 27

## Wyniki w poszczególnych województwach (kolorem zaznaczono wynik województwa)

Województwo	Wynik		Liczba szkół	Liczba uczniów
małopolskie	16,53	61%	449	10133
mazowieckie	16,44	61%	391	12987
podlaskie	16,10	60%	89	2567
łódzkie	16,09	60%	235	5872
podkarpackie	15,98	59%	366	6946
świętokrzyskie	15,97	59%	111	2849
lubelskie	15,85	59%	255	6208
pomorskie	15,66	58%	245	8457
<b>śląskie</b>	<b>15,58</b>	<b>58%</b>	<b>364</b>	<b>11429</b>
wielkopolskie	15,51	57%	379	11768
opolskie	15,44	57%	132	2215
dolnośląskie	15,10	56%	296	9604
kujawsko-pomorskie	15,08	56%	216	5864
lubuskie	14,88	55%	110	3562
zachodniopomorskie	14,68	54%	107	3546
warmińsko-mazurskie	14,66	54%	124	3640